

# OCCUPE TOI DU RADON

CANDIAC, QC

## Défi de 100 trousses de dépistage

### 282 HABITATIONS

ont participé en effectuant des mesures de radon au cours de l'hiver 2021. Cela représente environ 4% des habitations de la communauté.

**9%** des 282 habitations ont mesuré au-dessus de la ligne directrice de Santé Canada de 200 Bq/m<sup>3</sup>.



Le radon est un gaz radioactif d'origine naturelle qui provient du sol.



L'exposition à des concentrations élevées de radon entraîne un risque accru de développer un cancer du poumon.



Le radon s'infiltré dans les maisons par le contact avec le sol et peut atteindre des concentrations élevées.



Chaque  représente deux habitations testées.



Moins de 100 Bq/m<sup>3</sup>  
(67%)

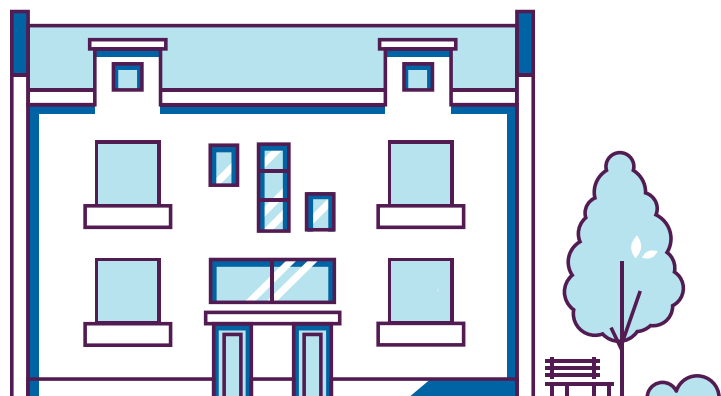


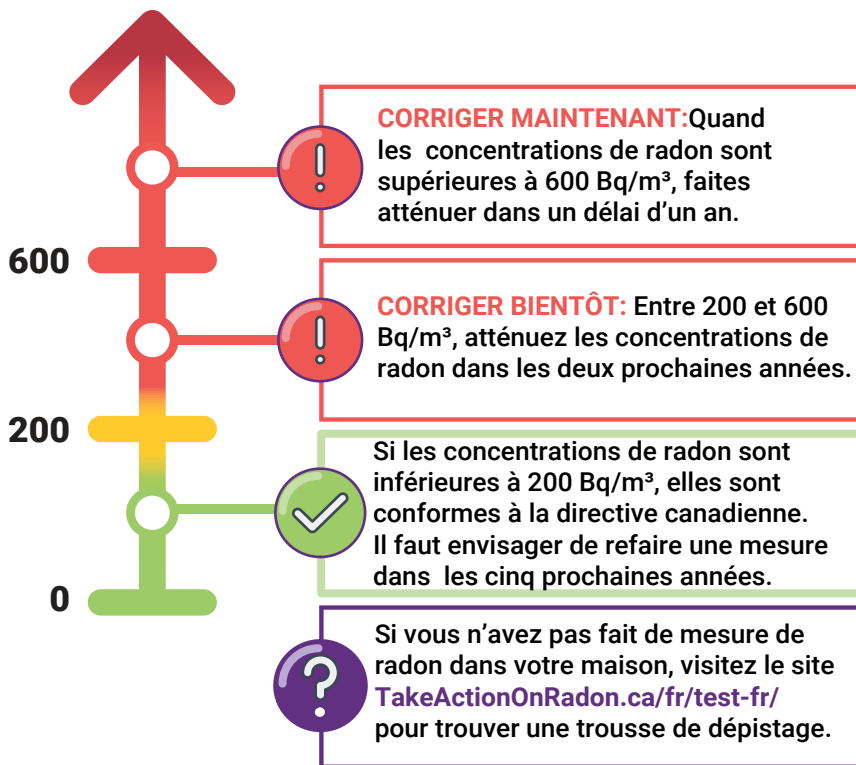
100-200 Bq/m<sup>3</sup>  
(24%)



Plus de 200 Bq/m<sup>3</sup>  
(9%)

Les concentrations peuvent varier entre les maisons voisines. La seule façon de connaître la concentration de radon est de la mesurer.





## COMMENT TROUVER UN PROFESSIONNEL CERTIFIÉ

Les professionnels certifiés en atténuation du radon sont formés pour évaluer correctement votre maison et concevoir des systèmes permettant d'atténuer efficacement et effectivement les concentrations de radon.

### Voir:

[TakeActionOnRadon.ca/fr/test-fr/find-a-radon-mitigation-professional-fr/](https://www.takeactiononradon.ca/fr/test-fr/find-a-radon-mitigation-professional-fr/)

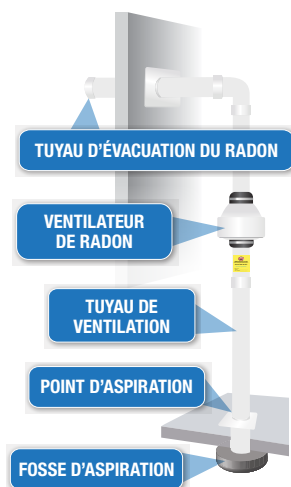
Pour ceux qui construisent de nouvelles maisons, la norme CAN/CGSB-149.11-2019 de l'Office des normes générales du Canada (ONGC) fournit des recommandations techniques et décrit les meilleures pratiques en matière de mesures de contrôle du radon dans les nouvelles habitations résidentielles basses.

Un **système d'atténuation du radon** est installé avec un ventilateur qui aspire l'air (et le radon) sous la fondation et les évacue vers l'extérieur. Ce système atténue les concentrations de radon en empêchant le radon de pénétrer dans votre maison.

C'est en installant **un système d'atténuation du radon** que l'on atténue le plus les concentrations. Les recherches montrent que les professionnels certifiés en radon peuvent atténuer les concentrations de plus de 90%. D'autres mesures, telles que l'augmentation de la ventilation et le colmatage des fissures, peuvent aider à court terme, mais sont moins efficaces.

Pour plus d'informations, voir:

<https://www.canada.ca/fr/sante-canada/services/publications/securite-et-risque-pour-sante/etude-de-suivi-mesures-attenuation-radon-residentiel.html>



system d'atténuation du radon

### Vous avez raté votre chance de mesurer ?

Consultez le site Occupe-Toi du Radon pour obtenir plus d'informations sur la manière d'accéder à une trousse de dépistage à long terme (91 jours) dans votre région et sur la manière de mesurer correctement votre maison.



[Takeactiononradon.ca/fr/test-fr/](https://www.takeactiononradon.ca/fr/test-fr/)

### Vous avez déjà mesuré et vous voulez aider ?

Si vous êtes prêt à partager vos données pour nous aider à mieux comprendre le radon dans votre communauté, soumettez vos informations à notre banque de données en ligne sur le radon.

[Takeactiononradon.ca/fr/partager/](https://www.takeactiononradon.ca/fr/partager/)