

# INSTRUCTIONS POUR LES TROUSSES DE DÉPISTAGE DE RADON : GUIDE DE DÉMARRAGE RAPIDE

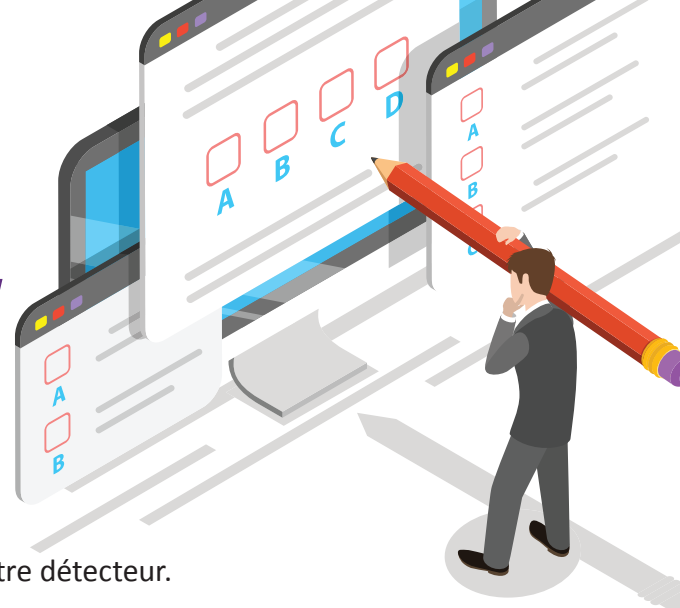
(voir les informations détaillées au verso)

## MERCI DE VOUS JOINDRE AU DÉFI DE 100 TROUSSES DE MESURE DU RADON !

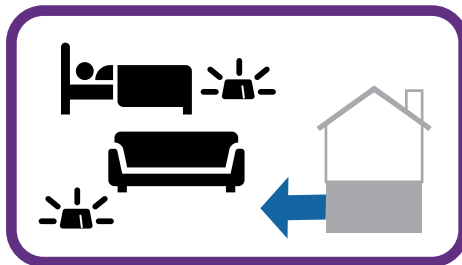
1. **CHOISIR** une pièce et un endroit dans votre maison et **METTRE** votre détecteur.
2. Ouvrir l'emballage en aluminium de la trousse de dépistage et **INSCRIRE LA DATE** sur l'enveloppe papier. **UNE FOIS L'EMBALLAGE EN ALUMINIUM OUVERT, LE DÉTECTEUR EST ACTIVÉ.** Conserver votre enveloppe **SUR VOTRE RÉFRIGÉRATEUR** jusqu'à la réception des résultats du laboratoire. (Jetez l'emballage d'aluminium usé et conservez le nouvel emballage dans l'enveloppe pour retourner votre détecteur une fois la mesure terminée).
3. Vous connecter à [www.defitestderadon.ca](http://www.defitestderadon.ca) et remplir le **SONDAGE DE DÉPART.**
4. Laisser le détecteur en place pour les 100 prochains jours afin de compléter la mesure.

### Le jour que vous êtes prêts à livrer le détecteur au Point de collecte communautaire :

5. Remplir le sondage de **FIN** en ligne et **INSCRIRE** la date sur l'enveloppe papier de la trousse de dépistage.
6. Placer le détecteur dans le nouvel emballage en aluminium et **RETOURNER** le détecteur au Point de collecte communautaire inscrit sur votre enveloppe. Conserver l'enveloppe papier pour vos dossiers.



1. **OUVRIR** l'emballage en aluminium et retirer le détecteur.



2. **CHOISIR** une pièce et **METTRE** le détecteur à côté d'un lit ou d'un canapé à l'étage inférieur où vous passez le plus de votre temps.



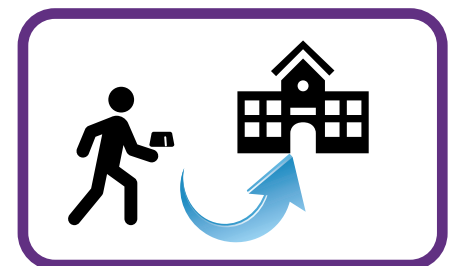
3. Voir [www.defitestderadon.ca](http://www.defitestderadon.ca) et remplir le **SONDAGE DE DÉPART.**



4. Laisser en place pour **100 jours** (min. 91 jours).



5. Vous connecter et remplir le **SONDAGE DE FIN.**



6. **RETOURNER** le détecteur dans le nouvel emballage en aluminium à votre Point de collecte communautaire indiqué sur votre enveloppe.

# INSTRUCTIONS SUR LA MESURE DE RADON

## - ET FICHE DE RÉFÉRENCE

### INSTALLATION ET ACTIVATION DE VOTRE DÉTECTEUR

1. **CHOISIR une chambre** : Le détecteur de radon doit être placé dans une pièce telle qu'une chambre, un bureau ou une salle de jeux au sous-sol. S'il n'y en a pas au sous-sol, choisissez une pièce au rez-de-chaussée où vous passez en moyenne au moins 4 heures par jour. Les concentrations de radon sont généralement plus élevées aux étages les moins élevés de votre maison.
2. **OUVRI**R l'emballage en aluminium de la trousse. Votre détecteur est maintenant actif et prêt à l'emploi. Veuillez remplir l'information sur l'enveloppe en papier et conservez-la sur votre réfrigérateur ou tout autre endroit pratique jusqu'à la réception de vos résultats de radon du laboratoire à la fin du programme.
3. **METTRE** le détecteur à la bonne place dans cette pièce. Placez votre détecteur à côté d'un lit ou d'un canapé, ou sur une étagère. Assurez-vous qu'il est éloigné des fenêtres, ventilateurs, sorties d'air et en hauteur.

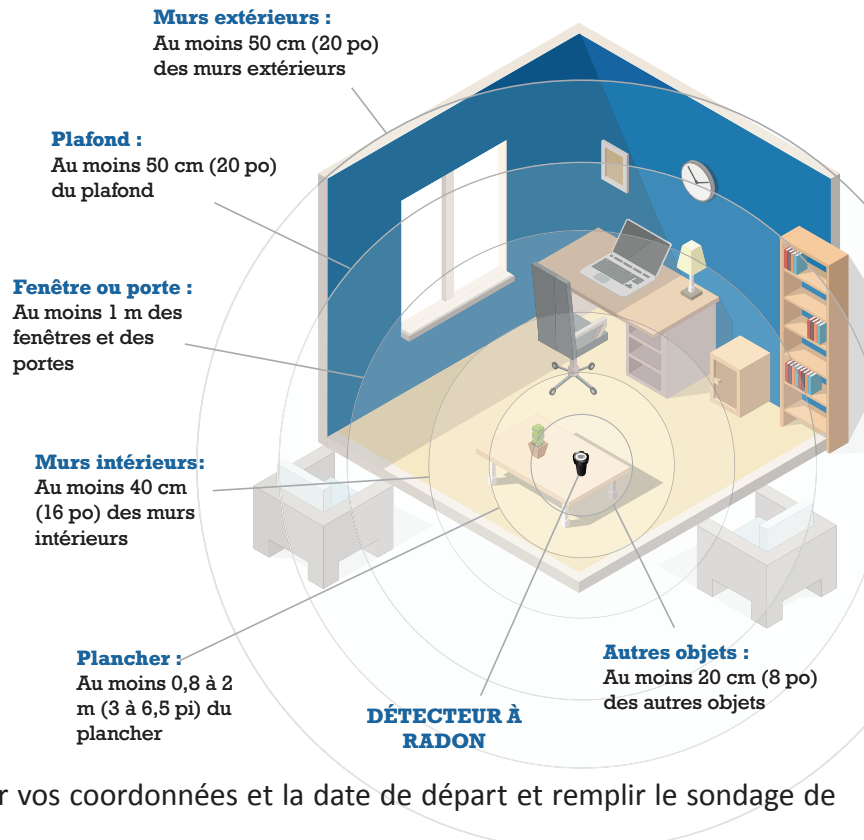
#### Une fois que vous avez installé votre détecteur :

4. **COMPLÉTER** le sondage de **DÉPART** en ligne. Saisir vos coordonnées et la date de départ et remplir le sondage de départ en ligne au : [www.defitestderadon.ca](http://www.defitestderadon.ca)

**Endroits propices** : Chambre à coucher au sous-sol, salle familiale ou bureaux ; les salles familiales, les salles de séjour, les pièces de détente, les salles de jeux et les chambres à coucher au rez-de-chaussée. Une chambre à coucher est idéale, car les personnes y passent généralement plus de temps que dans toute autre pièce de la maison.

**NE PAS** installer le détecteur dans un vide sanitaire, une cuisine, une salle de bain, une salle de lavage, une salle de chaudières ou une armoire.

## Placement du détecteur : Distance minimum des caractéristiques de la chambre



*Profiter des 100 prochains jours. Si vous nous fournissez votre adresse courriel lors du sondage de départ, nous vous enverrons un courriel de rappel sur la période de collecte à venir.*

À la fin de la mesure de radon (après 100 jours) :

4. **REMPLE**R le **SONDAGE DE FIN**. Vous connecter à [www.defitestderadon.ca](http://www.defitestderadon.ca) pour inscrire la date de fin de la mesure et répondre aux dernières questions de notre sondage.
5. Placer votre détecteur dans le nouvel emballage en aluminium et le retourner à votre Point de collecte communautaire. L'adresse et les heures d'ouverture sont indiquées sur votre enveloppe.

*Si votre détecteur n'est pas retourné durant la période de retour, vous serez responsable des coûts associés à l'expédition au laboratoire pour analyse. L'adresse du laboratoire est : 4 Donald McClintock Bay, Winnipeg, MB R2G 3N3*