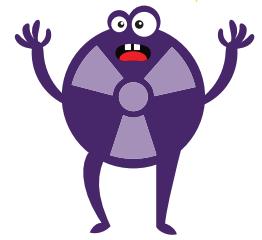
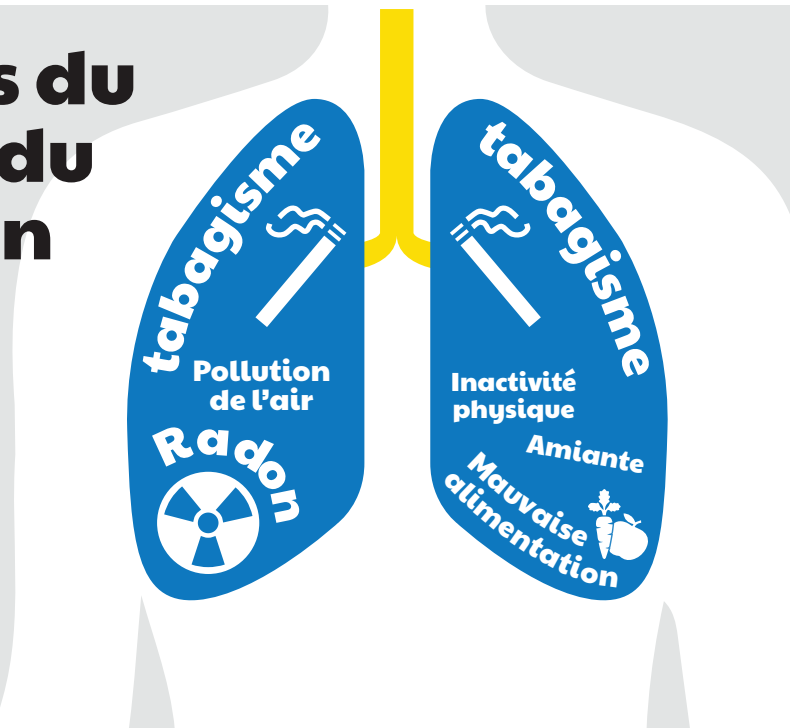


J'ai moi aussi de l'importance

Lorsqu'il est question d'abandon du tabac et du risque de contracter le cancer du poumon, **ne sous-estimez pas le RADON!**



Risques du cancer du poumon



Mesures à prendre

Incluez le radon dans vos conversations avec des clients. Apprenez-en plus sur le radon, et partagez des ressources et le site Web <https://takeactiononradon.ca/fr/>.

Informez les personnes qui fument du risque supplémentaire qu'elles courent et dites aux non-fumeurs que le simple fait d'être exposé au radon peut quand même causer un cancer du poumon. Demandez aux clients d'ajouter des tests et des mesures d'atténuation de radon à leurs plans d'abandon et/ou de santé.

Demandez à vos collègues et à des professionnels de la santé s'ils connaissent le radon et faites-leur comprendre l'importance d'en apprendre davantage sur le sujet et de prendre des mesures pour se protéger contre le radon. Aidez à briser les mythes au sujet du radon. Partagez cette [vidéo](#)

Contribuez à la réduction des taux d'incidence du cancer du poumon en recommandant à tout le monde, en particulier aux fumeurs, de mesurer la concentration de radon dans leur maison. Aiguillez-les vers les bonnes personnes.

Apprendre - Vérifier - Atténuer

Obtenez de l'information

Comprendre le risque d'exposition au radon

- Des études épidémiologiques confirment que le radon présent dans les maisons augmente le risque de cancer du poumon. Le tabagisme et l'exposition au radon sont des carcinogènes humains bien établis.
- Après le tabagisme, le radon est l'un des principaux risques modifiables du cancer du poumon.
- Le radon augmente le risque de cancer du poumon des fumeurs. Plus le niveau de radon est élevé, plus les probabilités qu'une personne soit atteinte d'un cancer du poumon sont grandes.
- Le cancer du poumon est le cancer le plus fréquemment diagnostiqué au Canada. C'est la principale cause de décès par cancer tant chez les hommes que chez les femmes au pays.
- On s'attend à ce que le cancer du poumon cause plus de décès que les cancers colorectal, du pancréas et du sein combinés.
- Bien que les lignes directrices au Canada pour les niveaux de radon dans les maisons soient de 200 Bq/m³, il n'y a pas de niveau de radon sûr. Santé Canada recommande la prise de mesures pour réduire toute concentration supérieure à 200 Bq/m³.

Radon + tabagisme = mauvaise combinaison

Un taux élevé de radon augmente le risque déjà élevé des fumeurs d'être atteints d'un cancer du poumon. La réduction de l'exposition au radon réduit le risque de cancer du poumon de tous les membres de votre ménage.

Parlez du radon aux personnes qui vous entourent

Qu'est-ce que le radon?

Le radon est un gaz radioactif invisible qui pénètre dans les bâtiments par contact avec le sol. Les niveaux élevés représentent un risque pour votre santé et celle de votre famille. La seule façon de connaître le niveau de radon dans votre maison est d'en mesurer la concentration.

Protégez-vous

Tout le monde devrait prendre le radon au sérieux, surtout les fumeurs!

La première étape pour vous protéger, vous et votre famille, contre le radon consiste à en mesurer la concentration dans votre maison.

Contactez un professionnel pour obtenir de l'aide ou une trousse de dépistage du radon.

takeactiononradon.ca/fr/test-fr/radon-test-kits-fr/

Éléments importants :

- Environ 86 % des cas de cancer du poumon sont dus à des risques modifiables, y compris le radon, ce qui en fait l'un des cancers les plus évitables au Canada.
- Il est possible de réduire la présence de radon.
- Les gens ont besoin d'aide pour cesser de fumer et pour réduire les taux de radon.
- Communiquez dès aujourd'hui avec un professionnel de la santé, un accompagnateur en abandon du tabac et un spécialiste du radon

Mesures à prendre en lien avec le radon

1. Vérifier la concentration de radon.
2. Évaluer les niveaux de radon (ligne directrice : 200 Bq/m³).
3. Déterminer les mesures nécessaires et l'échéancier.
4. Réduire les niveaux de radon – trouver un professionnel en atténuation du radon.
5. Parler du radon à votre entourage.

Une simple mesure peut changer la vie des personnes atteintes du cancer et de leurs familles. Le radon affecte toutes les personnes d'un ménage. Joignez-vous au groupe croissant de professionnels qui comprennent les risques du radon et l'importance d'entamer la conversation à ce sujet.



Test de radon

Survol plus en détail

Heureusement, il est facile et abordable de mesurer la concentration de radon. Vous pouvez mesurer la concentration de radon dans votre maison vous-même ou embaucher un professionnel certifié.



Premières étapes importantes :

Achetez une trousse de dépistage de radon approuvée ou appelez un professionnel approuvé par le PNCR-C à takeactiononradon.ca/fr.

Laissez la trousse dans une pièce d'un étage bas ou dans un espace où vous passez la majeure partie de votre temps (comme une chambre à coucher ou un bureau à domicile) pendant 91 jours ou plus.

La ligne directrice canadienne est de 200 Bq/m³, mais il faut idéalement réduire au plus bas possible les niveaux de radon.

References¹

<https://cancer.ca/fr/cancer-information/cancer-types/lung/statistics> Carex Canada. Radon – Renseignements généraux; consulté en juin 2021

<https://www.carexcanada.ca/fr/profile/radon/> <https://takeactiononradon.ca/fr>

Société canadienne du cancer, pourcentage de cancers qui sont évitables au Canada; consulté en juin 2021

<https://www.cancer.ca/en/prevention-and-screening/reduce-cancer-risk/how-many-cancers-can-be-prevented/percentage-cancers/?region=on>

Santé Canada, Une autre raison d'arrêter; consulté en juin 2021.

https://www.canada.ca/content/dam/hc-sc/documents/services/health/publications/radon/27-P_1107-Another-Reason-to-Quit-Jan2018-FR-FINAL.pdf

smokers' helpline

1-877-513-5333 smokershelpline.ca



Canadian
Cancer
Society

Société
canadienne
du cancer

TAKE
ACTION
ON **RADON**